

รายงานสถิติเกี่ยวกับการติดตั้งระบบ GPS

ณ วันที่ 24 มีนาคม 2562

1. จำนวนผู้ให้บริการ GPS ที่เชื่อมต่อข้อมูลกับกรมการขนส่งทางบก 165 ราย
 2. จำนวนผู้ให้บริการ GPS และจำนวนรุ่น GPS ที่ได้รับการรับรองจากกรม

จำนวนผู้ให้บริการ GPS ที่ได้รับการรับรองจากกรม(ราย)	จำนวนรุ่น GPS ที่ได้รับการรับรองจากกรม (รุ่น)
120	349

3. จำนวนรถที่เชื่อมต่อข้อมูลกับศูนย์ GPS

รถโดยสารประจำทาง	รถโดยสารไม่ประจำทาง	รถบรรทุกไม่ประจำทาง	รถบรรทุกส่วนบุคคล	รถอื่นๆ	รวม
22,138	60,685	126,307	103,461	21,008	333,599

4. จำนวนรถที่ต้องติดตั้ง GPS และที่ติดตั้ง GPS แล้ว

ประเภทรถ	จำนวนรถที่ต้องติดตั้ง GPS (คัน)	จำนวนรถที่ติดตั้ง GPS แล้ว (คัน)	รถที่ติดตั้ง GPS แล้ว (ร้อยละ)	ความเร็วเกิน (คัน)	ร้อยละของรถที่ใช้ความเร็วเกิน	ความเร็วสูงสุด (กม./ชม.)	ความเร็วเกินเฉลี่ย(กม./ชม.)
รถโดยสาร							
•ประจำทาง	21,797	19,399	89.00	4,972	25.63	134	95.17
- หมวด 1	5,113	4,452	87.07				
- หมวด 2	8,677	8,039	92.65				
- หมวด 3	8,007	6,908	86.27				
•ไม่ประจำทาง	66,223	60,685	91.64	3,217	5.30	135	96.02
รวมรถโดยสาร	88,020	80,084	90.98	8,189	10.23		95.50
รถบรรทุก							
•ไม่ประจำทาง	135,804	126,307	93.01	524	0.41	125	97.32
•ส่วนบุคคล	258,095	103,461	40.09	403	0.39	123	96.71
รวมรถบรรทุก	393,899	229,768	58.33	927	0.40		97.05
รวมทั้งหมด	481,919	309,852	64.30	9,116	2.94		95.66

5. จำนวนรถตู้โดยสารที่ต้องติดตั้ง GPS และที่ติดตั้ง GPS แล้ว

ประเภทรถ	จำนวนรถที่ต้องติดตั้ง GPS (คัน)	จำนวนรถที่ติดตั้ง GPS แล้ว (คัน)	รถที่ติดตั้ง GPS แล้ว (ร้อยละ)	ความเร็วเกิน (คัน)	ร้อยละของรถที่ใช้ความเร็วเกิน	ความเร็วสูงสุด (กม./ชม.)	ความเร็วเกินเฉลี่ย(กม./ชม.)
•ประจำทาง	13,314	11,921	89.54				
- หมวด 1	4,498	3,824	85.02				
- หมวด 2	5,070	4,507	88.90	1,752	38.87	133	96.15
- หมวด 3	3,746	3,590	95.84				
•ไม่ประจำทาง	34,656	33,179	95.74				
รวมทั้งหมด	47,970	45,100	94.02				

6. จำนวนรถโดยสาร 2 ชั้น ที่ต้องติดตั้ง GPS และที่ติดตั้ง GPS แล้ว

ประเภทรถ	จำนวนรถที่ต้องติดตั้ง GPS (คัน)	จำนวนรถที่ติดตั้ง GPS แล้ว (คัน)	รถที่ติดตั้ง GPS แล้ว (ร้อยละ)	ความเร็วเกิน (คัน)	ร้อยละของรถที่ใช้ความเร็วเกิน	ความเร็วสูงสุด (กม./ชม.)	ความเร็วเกินเฉลี่ย(กม./ชม.)
•ประจำทาง	1,524	1,524	100.00	412	27.03	120	93.45
•ไม่ประจำทาง	5,287	4,996	94.50	282	5.64	119	94.61
•ส่วนบุคคล	34	18	52.94	0	0.00	0	0.00
รวมทั้งหมด	6,845	6,538	95.51	694	10.61		93.92

7. จำนวนรถพยาบาลที่เชื่อมต่อข้อมูลกับศูนย์ GPS

หน่วย : คัน

รย.1	รย.2	รย.3	รวม
951	182	15	1,148

รายงานสถิติการกระทำความผิดจากระบบ GPS รถทุกประเภท ทั่วประเทศ

เดือน มีนาคม 2562

หน่วย : คัน

วันที่		1 มี.ค.	2 มี.ค.	3 มี.ค.	4 มี.ค.	5 มี.ค.	6 มี.ค.	7 มี.ค.	8 มี.ค.	9 มี.ค.	10 มี.ค.	11 มี.ค.	12 มี.ค.	13 มี.ค.	14 มี.ค.	15 มี.ค.	16 มี.ค.	17 มี.ค.	18 มี.ค.	19 มี.ค.	20 มี.ค.	21 มี.ค.	22 มี.ค.	23 มี.ค.	24 มี.ค.	ค่าเฉลี่ยจำนวนรถ ที่กระทำผิด	
รถโดยสาร	ประจำทาง	ความเร็วเกิน	3,605	4,120	4,254	4,080	3,892	3,759	4,079	4,323	3,893	4,156	3,935	4,015	3,992	4,024	4,304	4,104	4,393	4,416	4,062	3,846	3,987	4,558	4,772	4,972	4,148
		ไม่แสดงตน	1,708	1,642	1,600	1,650	1,572	1,598	1,601	1,749	1,754	1,634	1,668	1,620	1,628	1,672	1,791	1,713	1,678	1,716	1,617	1,663	1,753	1,919	1,813	1,733	1,687
		ชั่วโมงการทำงานเกิน	4,908	4,698	5,123	4,808	4,229	3,977	4,130	4,939	5,196	4,738	5,013	4,056	4,772	4,766	5,433	4,879	5,675	5,148	4,816	4,396	4,209	5,703	6,310	7,034	4,957
	ไม่ประจำทาง	ความเร็วเกิน	2,918	3,772	3,710	3,457	3,453	3,358	3,807	3,983	3,793	3,621	3,140	3,620	3,584	3,917	4,174	4,051	3,937	3,958	3,635	3,546	3,407	3,672	3,617	3,217	3,639
		ไม่แสดงตน	2,738	2,495	2,132	2,594	2,536	2,665	2,740	2,958	2,609	2,199	2,692	2,644	2,706	2,830	2,988	2,682	2,262	2,797	2,685	2,741	2,694	2,821	2,359	1,762	2,597
		ชั่วโมงการทำงานเกิน	2,196	2,434	2,513	1,956	1,595	1,504	1,939	2,350	2,847	2,361	2,236	1,892	1,914	2,383	2,797	2,961	3,014	2,600	2,153	1,990	1,845	1,968	2,271	2,288	2,250
	ส่วนบุคคล	ความเร็วเกิน	9	13	8	11	10	10	13	8	11	16	15	19	13	15	14	11	9	14	6	9	10	15	13	4	12
		ไม่แสดงตน	12	14	7	15	19	19	16	17	13	16	18	13	13	18	17	13	9	14	20	18	20	17	12	3	15
		ชั่วโมงการทำงานเกิน	3	4	3	0	3	1	3	3	5	4	1	0	4	4	5	3	2	3	1	2	1	1	1	0	2
รถบรรทุก	ประจำทาง	ความเร็วเกิน	634	854	637	820	956	915	964	915	777	520	728	957	988	988	925	863	699	789	979	909	916	939	837	524	835
		ไม่แสดงตน	19,856	17,940	12,310	18,179	19,993	20,156	20,379	20,465	18,465	12,223	18,694	20,521	20,776	20,574	20,542	18,610	12,519	18,878	20,514	21,016	20,873	20,800	17,856	10,372	18,438
		ชั่วโมงการทำงานเกิน	25,064	23,269	19,022	20,503	24,498	24,695	24,711	24,504	23,856	17,212	20,977	26,168	26,900	27,340	26,895	25,226	19,571	23,318	26,041	26,361	24,911	25,439	22,888	17,035	23,600
	ส่วนบุคคล	ความเร็วเกิน	500	641	576	633	737	634	689	696	699	538	628	732	714	741	681	713	576	667	710	726	639	637	696	403	650
		ไม่แสดงตน	9,378	9,070	7,242	9,088	9,568	9,663	9,792	9,928	9,675	7,616	9,664	10,194	10,182	10,182	10,392	9,977	7,830	10,051	10,580	10,467	10,623	10,552	9,995	5,625	9,472
		ชั่วโมงการทำงานเกิน	8,530	8,768	7,928	8,052	8,344	8,331	8,420	8,531	9,355	7,808	8,854	9,317	9,485	9,846	9,658	9,389	8,747	9,428	9,864	9,842	8,911	9,434	9,222	5,775	8,827

รายงานสถิติการกระทำผิดจากระบบ GPS รถทุกประเภท ทั่วประเทศ

เดือน มีนาคม 2562

หน่วย : ร้อยละ

วันที่		1 มี.ค.	2 มี.ค.	3 มี.ค.	4 มี.ค.	5 มี.ค.	6 มี.ค.	7 มี.ค.	8 มี.ค.	9 มี.ค.	10 มี.ค.	11 มี.ค.	12 มี.ค.	13 มี.ค.	14 มี.ค.	15 มี.ค.	16 มี.ค.	17 มี.ค.	18 มี.ค.	19 มี.ค.	20 มี.ค.	21 มี.ค.	22 มี.ค.	23 มี.ค.	24 มี.ค.	ค่าเฉลี่ยร้อยละรถที่กระทำผิด		
รถโดยสาร	ประจำทาง	ความเร็วเกิน	18.63	21.28	21.96	21.06	20.10	19.40	20.99	22.23	20.01	21.43	20.30	20.68	20.59	20.78	22.21	21.16	22.65	22.79	20.97	19.83	20.55	23.50	24.60	25.63	21.39	
		ไม่แสดงตน	8.83	8.48	8.26	8.52	8.12	8.25	8.24	8.99	9.02	8.43	8.60	8.35	8.40	8.63	9.24	8.83	8.65	8.86	8.35	8.58	9.04	9.89	9.35	8.93	8.70	
		ชั่วโมงการทำงานเกิน	25.37	24.26	26.45	24.82	21.83	20.52	21.26	25.39	26.71	24.43	25.86	20.90	24.62	24.61	28.04	25.16	29.26	26.57	24.86	22.67	21.69	29.40	32.53	36.26	25.56	
	ไม่ประจำทาง	ความเร็วเกิน	4.82	6.23	6.13	5.72	5.71	5.55	6.30	6.58	6.27	5.99	5.19	5.99	5.93	6.48	6.90	6.69	6.51	6.54	6.01	5.86	5.62	6.06	5.96	5.30	6.01	
		ไม่แสดงตน	4.53	4.12	3.52	4.29	4.19	4.41	4.53	4.89	4.31	3.64	4.45	4.37	4.48	4.68	4.94	4.43	3.74	4.62	4.44	4.53	4.44	4.65	3.89	2.90	4.29	
		ชั่วโมงการทำงานเกิน	3.63	4.02	4.15	3.23	2.64	2.49	3.21	3.88	4.70	3.90	3.70	3.13	3.17	3.94	4.63	4.89	4.98	4.29	3.56	3.29	3.04	3.25	3.74	3.77	3.72	
	รถบรรทุก	ไม่ประจำทาง	ความเร็วเกิน	0.51	0.68	0.51	0.65	0.76	0.73	0.77	0.73	0.62	0.41	0.58	0.76	0.79	0.79	0.74	0.69	0.56	0.63	0.78	0.72	0.73	0.74	0.66	0.41	0.66
			ไม่แสดงตน	15.87	14.32	9.83	14.51	15.96	16.02	16.24	16.26	14.67	9.74	14.89	16.33	16.51	16.37	16.33	14.78	9.94	14.99	16.29	16.67	16.54	16.47	14.14	8.21	14.66
			ชั่วโมงการทำงานเกิน	20.03	18.58	15.19	16.37	19.56	19.62	19.69	19.47	18.96	13.71	16.70	20.82	21.38	21.75	21.38	20.04	15.55	18.52	20.68	20.90	19.74	20.14	18.12	13.49	18.77
ส่วนบุคคล		ความเร็วเกิน	0.55	0.70	0.63	0.69	0.80	0.68	0.74	0.74	0.74	0.57	0.66	0.77	0.74	0.77	0.70	0.73	0.58	0.67	0.71	0.73	0.63	0.63	0.68	0.39	0.67	
		ไม่แสดงตน	10.25	9.90	7.88	9.89	10.34	10.42	10.45	10.56	10.25	8.05	10.20	10.75	10.57	10.55	10.64	10.15	7.94	10.15	10.65	10.54	10.50	10.36	9.70	5.44	9.83	
		ชั่วโมงการทำงานเกิน	9.32	9.57	8.62	8.76	9.01	8.98	8.98	9.07	9.91	8.25	9.35	9.83	9.85	10.20	9.89	9.56	8.87	9.52	9.93	9.91	8.81	9.27	8.95	5.58	9.16	
ค่าเฉลี่ยรวมรถทุกประเภท	ความเร็วเกิน	2.58	3.16	3.09	3.03	3.04	2.90	3.19	3.31	3.05	2.94	2.81	3.10	3.07	3.20	3.33	3.20	3.16	3.22	3.08	2.96	2.91	3.18	3.21	2.94	3.07		
	ไม่แสดงตน	11.36	10.50	7.84	10.61	11.31	11.42	11.54	11.71	10.83	7.89	10.90	11.65	11.69	11.67	11.78	10.85	7.98	10.97	11.60	11.76	11.69	11.71	10.35	6.29	10.66		
	ชั่วโมงการทำงานเกิน	13.73	13.20	11.64	11.89	12.99	12.90	13.11	13.45	13.74	10.70	12.35	13.79	14.26	14.68	14.77	13.96	12.16	13.28	14.05	13.95	12.97	13.81	13.15	10.37	13.12		

รายงานสถิติการกระทำผิดจากระบบ GPS รถทุกประเภท กรุงเทพมหานคร

เดือน มีนาคม 2562

หน่วย : คัน

วันที่		1 มี.ค.	2 มี.ค.	3 มี.ค.	4 มี.ค.	5 มี.ค.	6 มี.ค.	7 มี.ค.	8 มี.ค.	9 มี.ค.	10 มี.ค.	11 มี.ค.	12 มี.ค.	13 มี.ค.	14 มี.ค.	15 มี.ค.	16 มี.ค.	17 มี.ค.	18 มี.ค.	19 มี.ค.	20 มี.ค.	21 มี.ค.	22 มี.ค.	23 มี.ค.	24 มี.ค.	ค่าเฉลี่ยจำนวนรถ ที่กระทำผิด	
รถโดยสาร	ประจำทาง	ความเร็วเกิน	468	603	676	620	620	646	654	675	560	686	624	683	645	608	674	543	695	683	659	617	557	668	741	719	639
		ไม่แสดงตน	800	773	746	743	696	706	714	786	810	722	763	766	788	779	843	780	765	806	756	796	823	869	863	774	778
		ชั่วโมงการทำงานเกิน	1,998	1,646	1,902	1,812	1,575	1,437	1,531	1,958	1,832	1,676	1,952	1,711	1,985	1,886	2,132	1,600	2,094	1,834	1,785	1,572	1,484	2,144	2,181	2,473	1,842
	ไม่ประจำทาง	ความเร็วเกิน	236	341	344	314	309	325	327	368	291	331	288	394	334	357	388	322	400	371	357	362	342	373	363	327	340
		ไม่แสดงตน	772	637	659	742	680	745	780	848	727	636	761	704	764	770	808	741	661	789	733	765	769	842	665	517	730
		ชั่วโมงการทำงานเกิน	464	488	551	399	336	333	389	479	509	539	442	369	395	443	545	495	649	515	450	453	397	441	480	501	461
	ส่วนบุคคล	ความเร็วเกิน	3	3	3	3	3	5	4	4	4	4	6	5	4	6	6	8	7	8	3	5	4	4	8	4	5
		ไม่แสดงตน	5	3	0	6	6	7	5	3	1	1	4	5	5	6	6	2	2	4	4	4	4	5	0	0	4
		ชั่วโมงการทำงานเกิน	0	1	1	0	0	0	1	1	3	1	0	0	1	2	2	3	1	0	0	1	0	0	0	0	1
รถบรรทุก	ไม่ประจำทาง	ความเร็วเกิน	12	24	9	16	19	26	27	21	12	7	12	27	17	19	15	15	10	17	24	16	16	21	21	8	17
		ไม่แสดงตน	7,279	6,583	3,426	6,789	7,493	7,488	7,669	7,578	6,655	3,415	6,794	7,584	7,710	7,672	7,577	6,570	3,416	7,043	7,563	7,751	7,784	7,843	6,627	2,845	6,631
		ชั่วโมงการทำงานเกิน	4,095	3,716	2,527	3,129	3,673	3,702	3,821	3,848	3,687	2,135	3,354	3,754	4,085	4,262	4,424	3,948	2,499	3,339	3,884	3,805	3,835	3,979	3,403	1,997	3,538
	ส่วนบุคคล	ความเร็วเกิน	9	16	21	10	7	16	9	20	14	16	15	19	14	17	13	14	9	6	14	10	9	8	11	8	13
		ไม่แสดงตน	2,191	2,158	1,434	2,092	2,201	2,144	2,229	2,228	2,237	1,515	2,181	2,309	2,351	2,342	2,322	2,247	1,474	2,131	2,337	2,345	2,380	2,407	2,320	1,116	2,112
		ชั่วโมงการทำงานเกิน	1,163	1,216	1,059	1,060	1,007	1,047	1,121	1,098	1,252	955	1,109	1,125	1,174	1,194	1,202	1,229	1,008	1,099	1,163	1,227	1,091	1,215	1,216	810	1,118

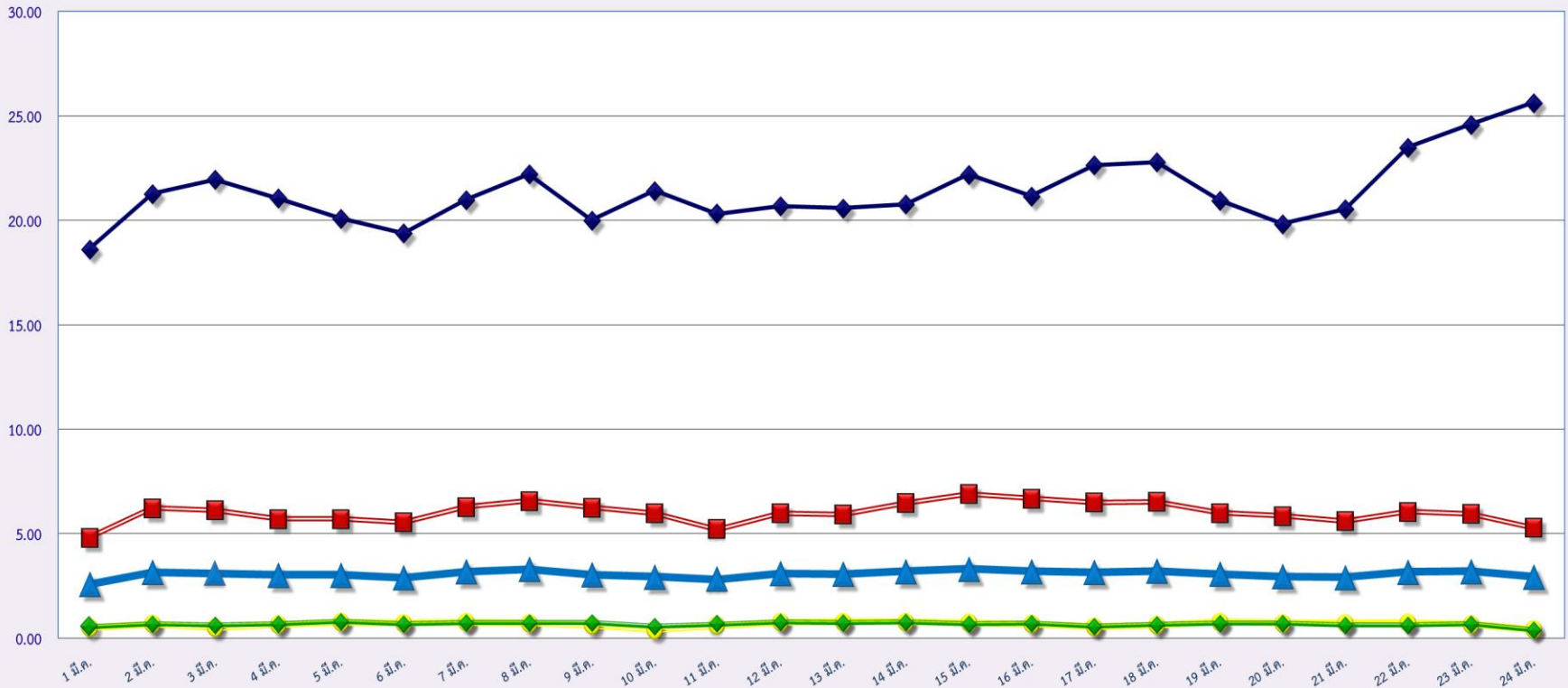
รายงานสถิติความเร็วเกินของรถตู้โดยสารประจำทาง หมวด 2 (บขส.)

ประจำเดือน มีนาคม 2562

พื้นที่	วันที่	1 มี.ค.	2 มี.ค.	3 มี.ค.	4 มี.ค.	5 มี.ค.	6 มี.ค.	7 มี.ค.	8 มี.ค.	9 มี.ค.	10 มี.ค.	11 มี.ค.	12 มี.ค.	13 มี.ค.	14 มี.ค.	15 มี.ค.	16 มี.ค.	17 มี.ค.	18 มี.ค.	19 มี.ค.	20 มี.ค.	21 มี.ค.	22 มี.ค.	23 มี.ค.	24 มี.ค.
		กรุงเทพมหานคร	จำนวน(คัน)	468	331	300	189	159	197	179	235	226	283	198	195	186	175	239	195	302	215	204	184	165	248
ร้อยละ	10.24		7.24	6.56	4.13	3.48	4.31	3.92	5.14	4.95	6.22	4.35	4.30	4.11	3.87	5.05	4.31	6.68	4.77	4.52	4.08	3.66	5.50	7.68	7.83
ทั่วประเทศ	จำนวน(คัน)	1,365	1,441	1,537	1,462	1,327	1,339	1,438	1,532	1,396	1,517	1,458	1,394	1,382	1,363	1,506	1,505	1,586	1,626	1,506	1,419	1,369	1,637	1,702	1,752
	ร้อยละ	29.86	31.52	33.62	31.98	29.03	29.31	31.48	33.53	30.56	33.35	32.06	30.72	30.53	30.15	31.81	33.27	35.08	36.05	33.40	31.46	30.35	36.33	37.76	38.87

สถิติรถที่มีความเร็วเกินในรถแต่ละประเภท (ร้อยละ)

ร้อยละ



มีนาคม 2562

รถโดยสารประจำทาง

รถโดยสารไม่ประจำทาง

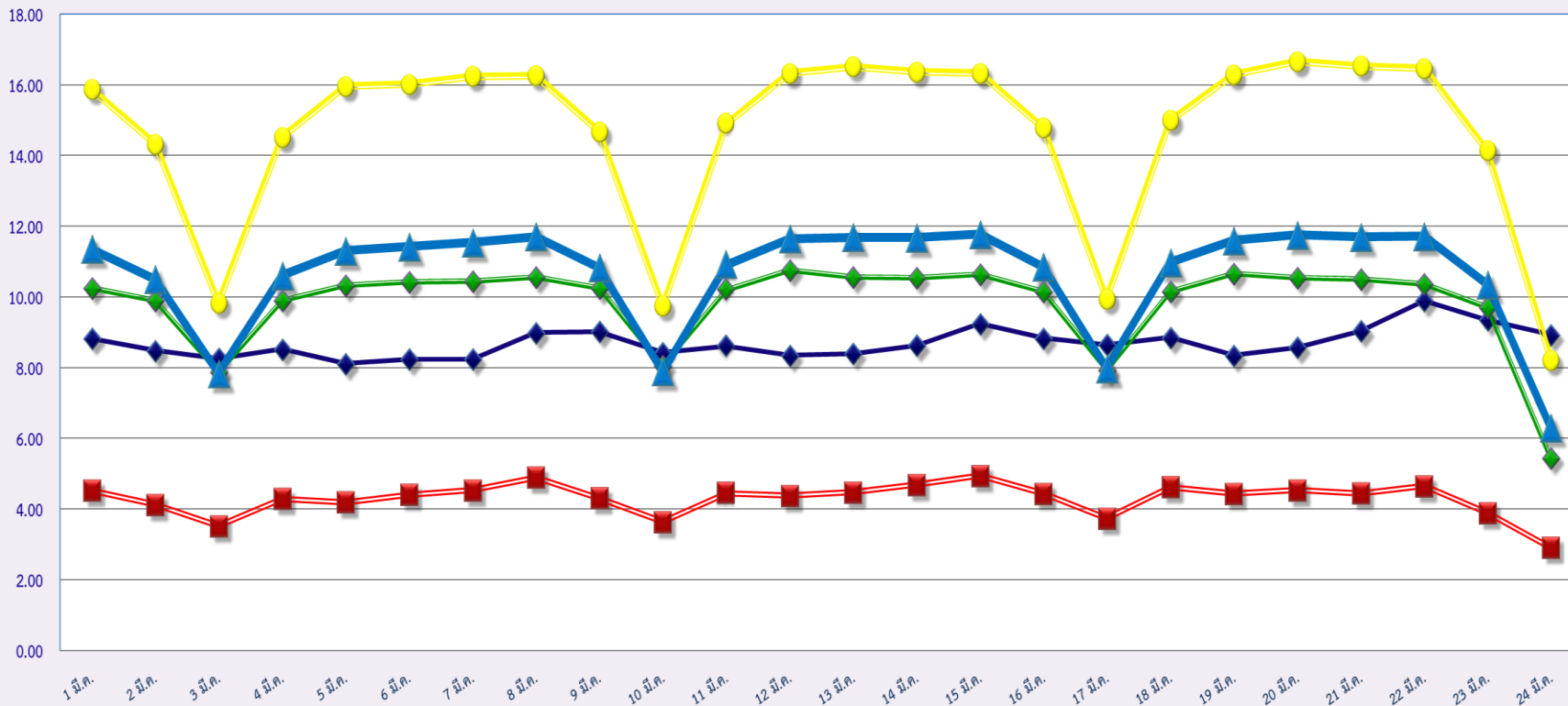
รถบรรทุกไม่ประจำทาง

รถบรรทุกส่วนบุคคล

ค่าเฉลี่ยร้อยละ

สถิติการไม่แสดงตนของพนักงานขับรถในแต่ละประเภท (ร้อยละ)

ร้อยละ



มีนาคม 2562

◆ รถโดยสารประจำทาง

■ รถโดยสารไม่ประจำทาง

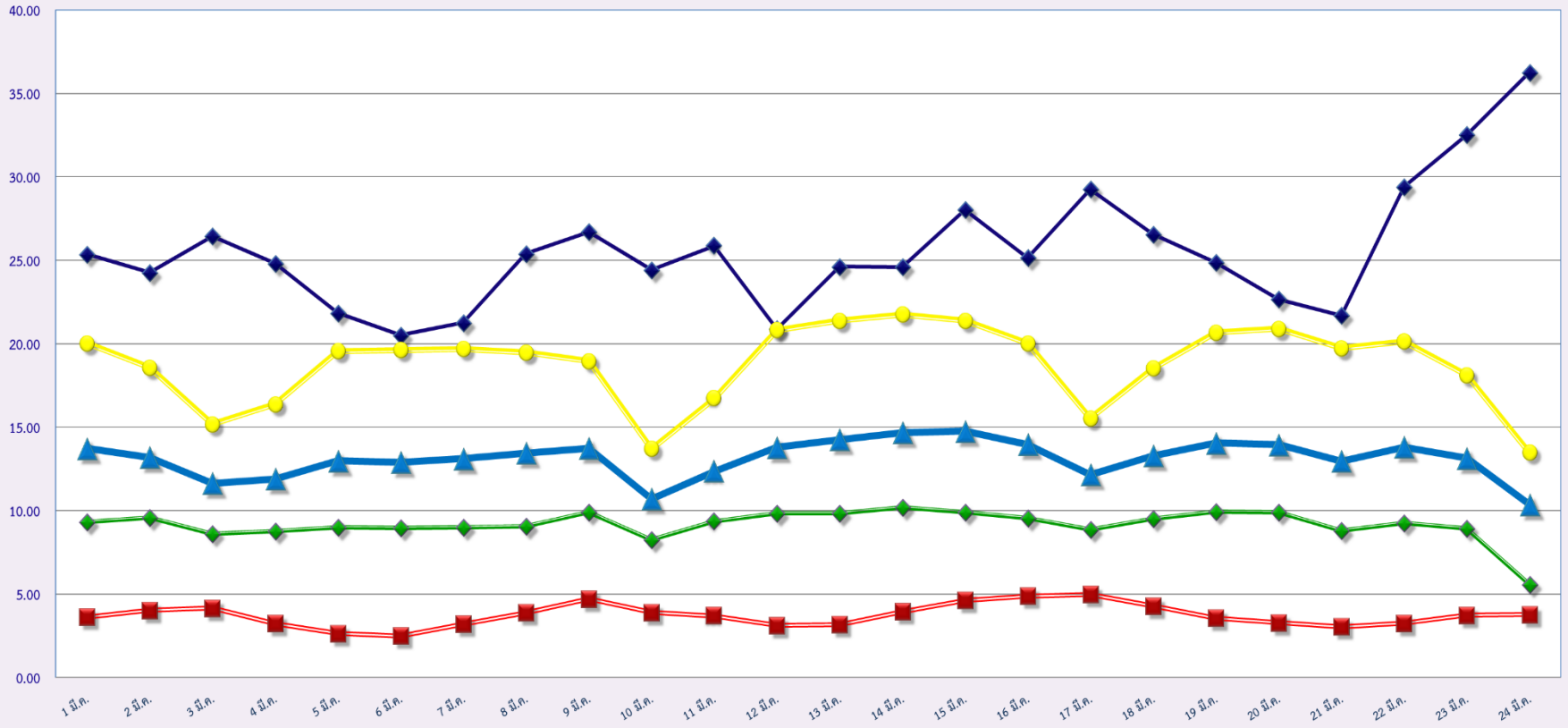
● รถบรรทุกไม่ประจำทาง

◆ รถบรรทุกส่วนบุคคล

▲ ค่าเฉลี่ยร้อยละ

สถิติระยะเวลาการทำงานเกินของพนักงานขับรถในแต่ละประเภท (ร้อยละ)

ร้อยละ

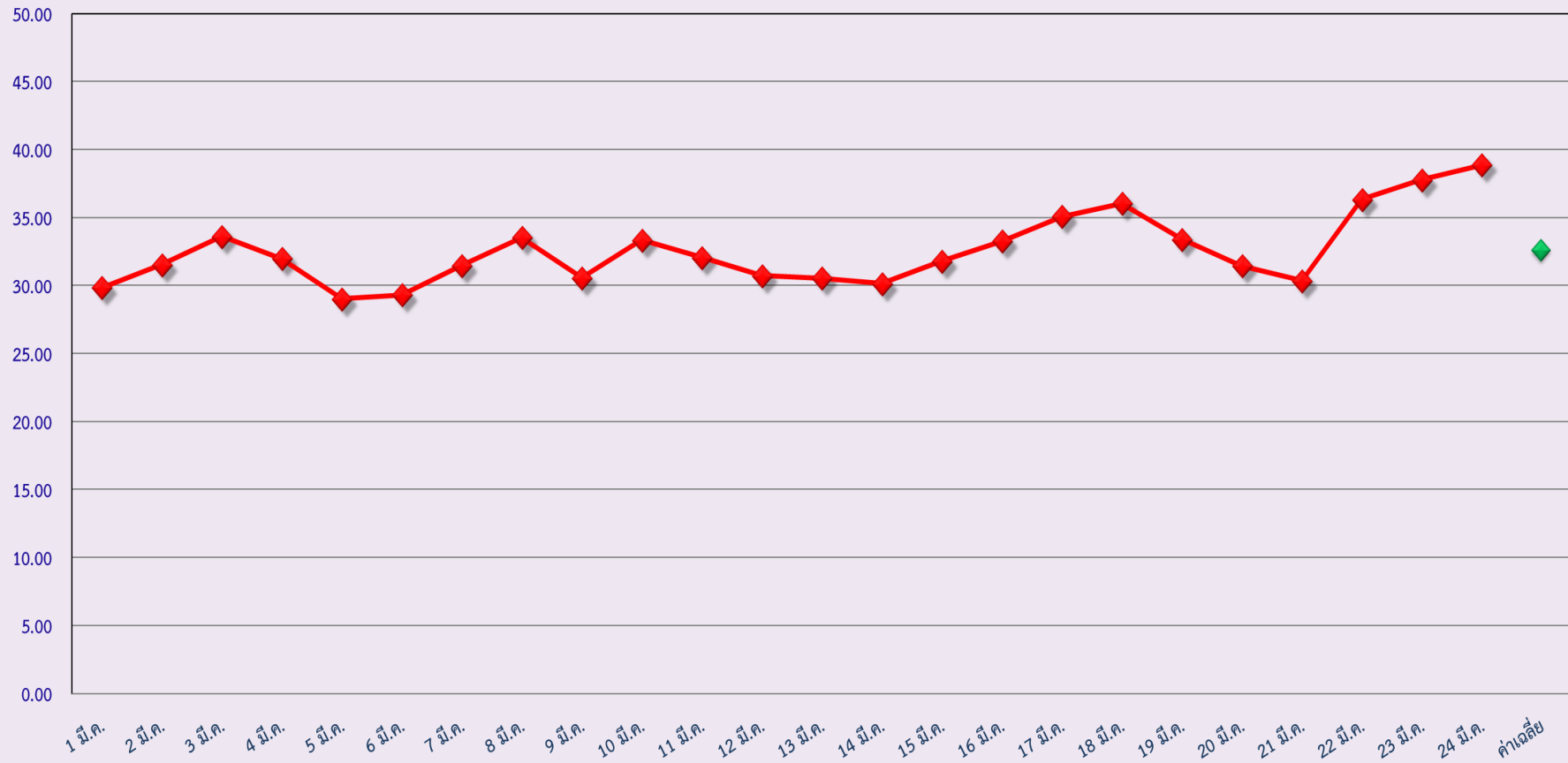


มีนาคม 2562

- ◆ รถโดยสารประจำทาง
- รถโดยสารไม่ประจำทาง
- รถบรรทุกไม่ประจำทาง
- ◆ รถบรรทุกส่วนบุคคล
- ▲ ค่าเฉลี่ยร้อยละ

สถิติรถตู้โดยสารประจำทาง หมวด 2(บขส.)ที่มีความเร็วเกิน (ร้อยละ)

ร้อยละ



มีนาคม 2562